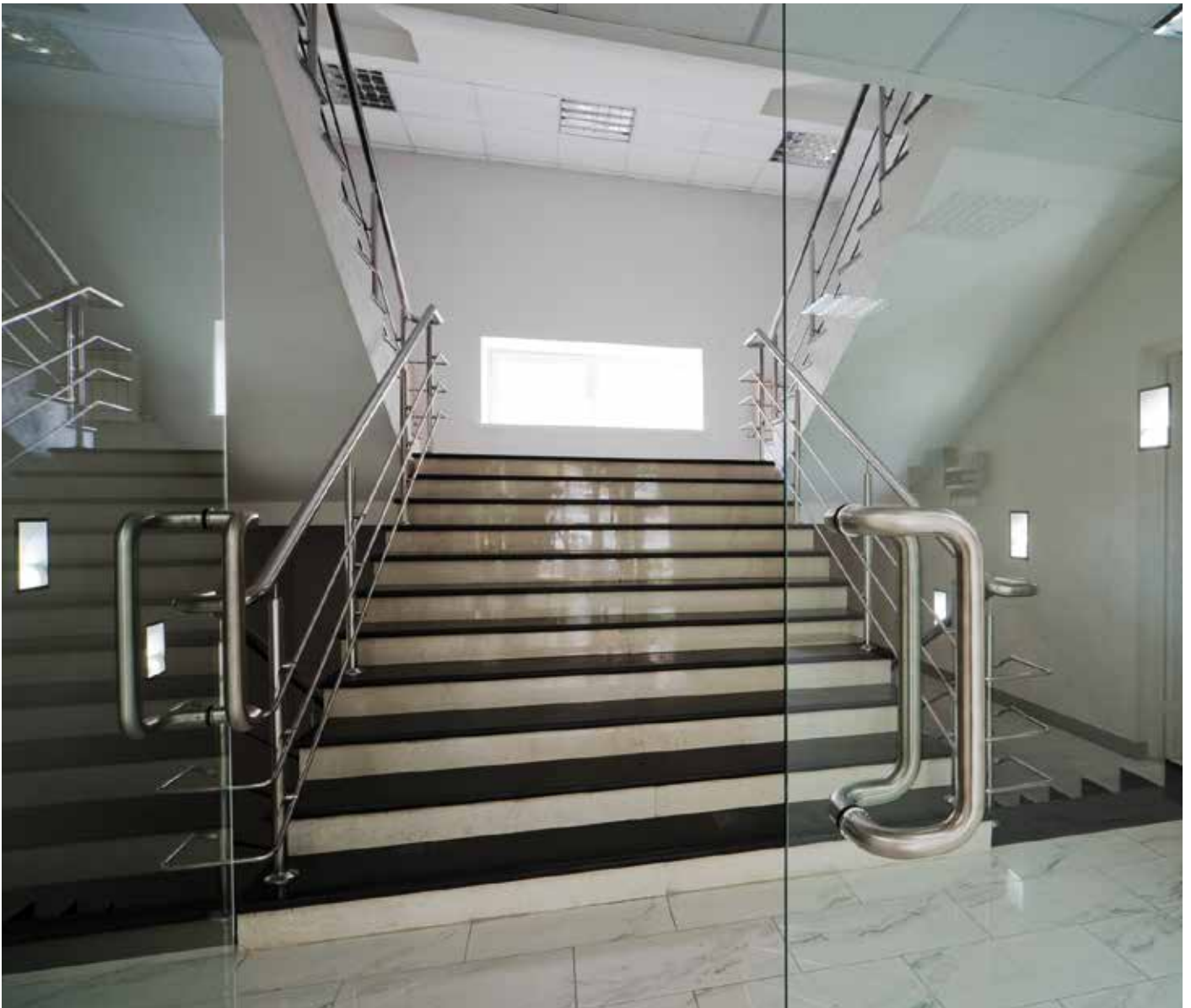


Elektro-Türöffner von effeff



Aufschraub-Set Modell 8037


ASSA ABLOY

Für die einfache Nachrüstung an Drehtüren.

ASSA ABLOY, the global leader
in door opening solutions

Das Aufschraub-Set Modelle 8037/8037R



Aufschraubtüröffner mit Fallengegenstück

Das Aufschraub-Set 8037 wird als zusätzliche Verriegelung vor allem bei Nachrüstung verwendet. Er ist die ideale kleinere Alternative zum Haftmagnet.

Merkmale:

- Ruhestrom
- Arbeitsstrom optional möglich - keine Entriegelungsmöglichkeit bei Stromausfall
- Zuhaltkraft 3000 N
- Einfache Montage
- Montage auf Bandseite mit L-Winkel
- Montage auf Bandgegenseite als Sturzmontage oder flächenbündig mit L-Winkel
- Montage an Glastüren mit zusätzlicher Klebeplatte und Klebeset
- Schmales Gehäuse

Optional:

- Rückmeldekontakt für Statusmeldung

Vorteil gegenüber Magnet:

- Geringere Stromaufnahme
- Verstellmöglichkeiten horizontal (FaFix Türöffner oder L-Winkel) und vertikal (Fallenschloss 5 mm) Montage auf Bandseite ohne Z-Winkel

Anwendungsgebiet:

- Alternative zu Haftmagnet als Aufschraub-Zusatzverriegelung
- Zur Nachrüstung an Objektüren (z.B. bei Erweiterung um Zutrittskontrolle)
- Als Zusatzverriegelung für Glastüren
- Als Schrankverriegelung

Aufschraub-Set Modell 8037

Ruhestrom



Aufschraubtüröffner mit Fallengegenstück

Das Modell 8037 eignet sich hervorragend für die nachträgliche Montage an Türen. Er ist die beste Alternative zum Haftmagnet; klein, stark und mit weniger Stromaufnahme.

Die Vorteile im Überblick

- Geringe Stromaufnahme
- Einfache Montage
- Montage auf Bandseite und Bandgegenseite möglich
- Montage an Glastüren mit zusätzlicher Klebeplatte und Klebeset möglich
- Verstellmöglichkeit horizontal am Türöffner und bei optionalem L-Winkel
- Verstellmöglichkeit vertikal am Fallengegenstück
- Schmales Gehäuse

Elektrische Daten	12V DC	24V DC
Nennspannung	12V DC	24V DC
Nennstrom	240 mA	150 mA
Betriebsnennspannungstoleranz	+/- 10%	+/- 10%

Leistungsmerkmale	Technische Daten	
Verstellbare Falle (FF, FaFix)	• Haltekraft Verriegelung	3000 N
Rückmeldekontakt (RR)	• Abmessung Türöffner-Gehäuse	150 x 40 x 30 mm
Diode (05)	• Abmessungen Fallengegenstück	150 x 50 x 30 mm
Ruhestrom	• FaFix-Verstellbereich horizontal	3 mm
	Betriebstemperaturbereich	-15 °C bis +40 °C
	Einbaulage	senkrecht und waagrecht
	Material Profile	Aluminium beschichtet
	Material Türöffner	Zink-Druckguss
	Material Fallengegenstück	Zink-Druckguss
	Oberfläche Gehäuse	Ähnlich RAL 9006 Weißaluminium

DIN-Richtungen

Universal	1
Spannung	
12V DC	E9
24V DC	F9

Best. Nr.	
8037-----91	** *

Aufschraub-Set Modell 8037R

Ruhestrom und Rückmeldung



Aufschraubtüröffner mit Fallengegenstück

Das Modell 8037 eignet sich hervorragend für die nachträgliche Montage an Türen. Er ist die beste Alternative zum Haftmagnet; klein, stark und mit weniger Stromaufnahme.

Die Vorteile im Überblick

- Rückmeldekontakt
- Geringe Stromaufnahme
- Einfache Montage
- Montage auf Bandseite und Bandgegenseite möglich
- Montage an Glastüren mit zusätzlicher Klebeplatte und Klebeset möglich
- Verstellmöglichkeit horizontal am Türöffner und bei optionalem L-Winkel
- Verstellmöglichkeit vertikal am Fallengegenstück
- Schmales Gehäuse

Elektrische Daten	12V DC	24V DC
Nennspannung	12V DC	24V DC
Nennstrom	240 mA	150 mA
Betriebsnennspannungstoleranz	+/- 10%	+/- 10%
Schalteleistung Rückmeldekontakt	24 V / 1 A	24 V / 1 A

Leistungsmerkmale	Technische Daten
Verstellbare Falle (FF, FaFix)	<ul style="list-style-type: none"> • Haltekraft Verriegelung 3000 N
Rückmeldekontakt (RR)	<ul style="list-style-type: none"> • Abmessung Türöffner-Gehäuse 150 x 40 x 30 mm
Diode (05)	<ul style="list-style-type: none"> • Abmessungen Fallengegenstück 150 x 50 x 30 mm
Ruhestrom	<ul style="list-style-type: none"> • FaFix-Verstellbereich horizontal 3 mm
	Betriebstemperaturbereich -15 °C bis +40 °C
	Einbaulage senkrecht und waagrecht
	Material Profile Aluminium beschichtet
	Material Türöffner Zink-Druckguss
	Material Fallengegenstück Zink-Druckguss
	Oberfläche Gehäuse Ähnlich RAL 9006 Weißaluminium

DIN-Richtungen	
Universal	1
Spannung	
12V DC	E9
24V DC	F9

Best. Nr.
8037R-----91 ** *

Aufschraub-Set Modelle 8037 / 8037R

Zubehör



L-Winkel für Aufschraub-Set

L-förmiger Montagewinkel zur Montage des Aufschraubtüröffners an flächenbündigen Türelementen auf der Bandseite oder Bandgegenseite.

Horizontale Verstellmöglichkeit bei Montage auf Bandseite durch 3 Befestigungspositionen des Aufschraubtüröffners als Ausgleich z. B. bei überfälztem Türblatt.

Technische Daten	
Abmessungen	150 x 45 x 45 mm
Materialdicke	5 mm
Material	Stahl
Oberfläche	Pulverbeschichtet ähnlich RAL 9006 Weißaluminium

Merkmal	Best. Nr.
L-Winkel	8 0 3 7 - 3 - - - - 9 1 0 0



Distanzplatten-Set

Distanzplatten für Fallengegenstück bestehend aus 3 x 2 mm und 1 x 5 mm Distanzplatten.

Zum Ausgleich von Montagetoleranzen zwischen Fallengegenstück und Aufschraubtüröffner.

Technische Daten	
Abmessungen	150 x 50
Materialdicke	2 mm und 5 mm
Material	Stahl
Oberfläche	Pulverbeschichtet ähnlich RAL 9006 Weißaluminium

Merkmal	Best. Nr.
Distanzplatten-Set	8 0 3 7 - 4 - - - - 9 1 0 0



Sichtschutzplatten-Set

Selbstklebende Sichtschutzfolie zum Abdecken der Klebefläche bei Montage auf Glasflächen. Bestehend aus 2 Stück Sichtschutzfolie und 1 Stück Reinigungstuch.

Technische Daten	
Abmessung Sichtschutzklebefolie	150 x 50 mm

Merkmal	Best. Nr.
Sichtschutzplatten-Set	8 0 3 7 - 5 - - - - 9 1 0 0



Klebeplatte für Fallengegenstück

Zur Klebmontage an Glastüren und zum Anschrauben des Fallengegenstückes. Bestehend aus Klebeplatte und Zubehör für die Befestigung Fallengegenstück.

Technische Daten	
Abmessung Klebeplatte	150 x 50 mm
Materialdicke Klebeplatte	5 mm
Material Klebeplatte	Stahl
Oberfläche	Pulverbeschichtet ähnlich RAL 9006 Weißaluminium

Merkmal	Best. Nr.
Klebeplatte	8 0 3 7 - 6 - - - - 9 1 0 0

Klebeset

Zwei-Komponenten Klebstoff bestehend aus Kleber und Aktivator.

Klebmontage ohne Mischen der beiden Komponenten (Kleber und Aktivator).

Klebeset reicht für ca. 6 Gehäuseklebungen beim Modell 8037.

Als Zubehör 6 Stück Reinigungstücher enthalten.

Merkmal	Best. Nr.
Klebeset	7 6 0 - R K 1 5 0 0 - - - 0 0

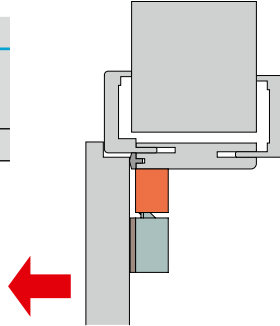
Modell 8037/8037R

Montagebeispiele

In dieser Übersicht sind die gängigsten Montagearten dargestellt, inklusive einer Liste der dazu benötigten Produkte.

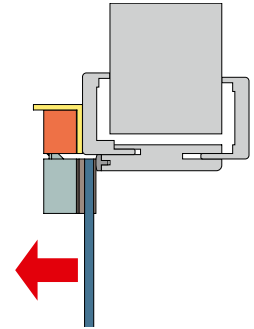
Montage Bandgegenseite (Sturzmontage)
Holztür oder Stahltür Vollblatt

benötigt wird:
8037-----91E91/F91 oder 8037R-----91E91/F91
8037-4-----9100 (optional)



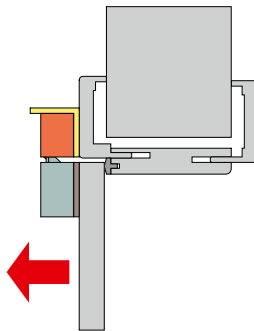
Montage Bandseite
Vollglastür in Zarge

benötigt wird:
8037-----91E91/F91 oder 8037R-----91E91/F91
8037-3-----9100
8037-4-----9100
8037-5-----9100
8037-6-----9100
760-RK1500---00



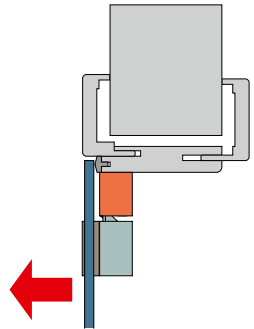
Montage Bandseite
flächenbündige Holz-, Stahltür
oder Rohrrahmentür

benötigt wird:
8037-----91E91/F91 oder 8037R-----91E91/F91
8037-3-----9100
8037-4-----9100 (optional)



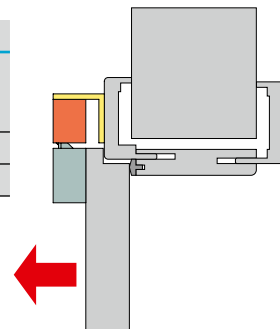
Montage Bandgegenseite (Sturzmontage)
Vollglastür in Zarge

benötigt wird:
8037-----91E91/F91 oder 8037R-----91E91/F91
8037-4-----9100 (optional)
8037-5-----9100
8037-6-----9100
760-RK1500---00



Montage Bandseite
überfälzte Holz- oder Stahltür

benötigt wird:
8037-----91E91/F91 oder 8037R-----91E91/F91
8037-3-----9100
8037-4-----9100 (optional)



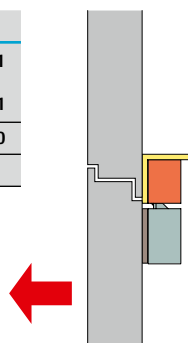
Montage Bandseite
Vollglastür mit Glas-Oberlicht

benötigt wird:
8037-----91E91/F91 oder 8037R-----91E91/F91
8037-3-----9100
8037-4-----9100 (optional)
8037-5-----9100
8037-6-----9100
760-RK1500---00



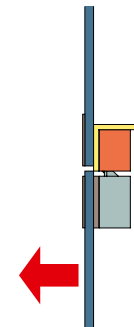
Montage Bandgegenseite
flächenbündige Rohrrahmentür

benötigt wird:
8037-----91E91/F91 oder 8037R-----91E91/F91
8037-3-----9100
8037-4-----9100 (optional)



Montage Bandgegenseite
Vollglastür mit Glas-Oberlicht

benötigt wird:
8037-----91E91/F91 oder 8037R-----91E91/F91
8037-3-----9100
8037-4-----9100 (optional)
8037-5-----9100
8037-6-----9100
760-RK1500---00



ASSA ABLOY is the global
leader in door opening solutions,
dedicated to satisfying
end-user needs for security,
safety and convenience



ASSA ABLOY
Sicherheitstechnik GmbH

Bildstockstraße 20
72458 Albstadt
DEUTSCHLAND
Tel. +49 7431 123-0
Fax +49 7431 123-240
albstadt@assaabloy.com

www.assaabloy.de