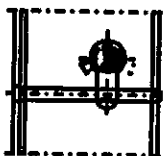


Elektro - Motorriegel
Modellreihe: 5523, 5522, 5525, 5526

Stromversorgung
12V - 16V \sphericalangle

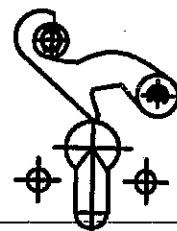
- S1 = Drehschalter** Bei geschlossenem Kontakt S5 und Freigabe der Tür über Taster erfolgt die Wiederverriegelung der nicht aufgemachten Tür nach dem an S1 eingestellten Zeitablauf.
Zeittraster S1: 1 Teilstrich = 2 Sek. - max. 30 Sek
- S2 = Drehschalter** Bei Nichterreichen der gewünschten Endposition, wird der Riegel nach der an S2 eingestellten Zeit von der Steuerlogik in die jeweilige Startposition zurückgefahren. Danach startet die Steuerlogik selbsttätig noch 2 mal den Versuch die jeweilige Endposition zu erreichen. Wird die Endposition nach dem 3. Versuch nicht erreicht, schaltet die Steuerlogik den Motorriegel ab.
Zeittraster S2: 1 Teilstrich = 1 Sek. - max 15 Sek.
Achtung: Um eine rechtzeitige Abschaltung des Motors bei Nichterreichen der Riegelposition zu gewährleisten,
Drehschalter S2 bei Modellreihe 5523 und 5522 auf max. 2 = 2 Sekunden
bei Modellreihe 5525 und 5526 auf max. 5 = 5 Sekunden stellen.
- S3 = Drehschalter** Wird die geöffnete Tür bei geschlossenem Kontakt S5 wieder geschlossen, wird sie von der Steuerlogik nach der an S3 eingestellten Zeit selbsttätig wieder verriegelt.
Wird die Tür während des Zeitablaufs wieder geöffnet, wird die Zeit zurückgesetzt, und startet wieder bei erneutem Schließen der Tür.
Zeittraster S3: 1 Teilstrich = 1 Sek. - max. 15 Sek.
- S4 = Intern** Programmwahlschalter:
1 = ON; 2 = OFF; 3 = OFF; 4 = OFF - siehe Anschlußbild.
- S5 = extern** Potentialfreier Ansteuerkontakt (Schaltuhr, ZK-System, Tür-Code o.a)
Kontakt geschlossen = Riegel fährt aus (abhängig von Kontakt S6). Kontakt offen = Riegel fährt zurück.
- S6 = extern** Zusätzlich im Türrahmen eingebauter Kontakt. Tür zu = Kontakt geschlossen. Riegel kann nur bei geschlossener Tür ausfahren.
- S7 - S8 = extern** Taster können bei Bedarf zusätzlich angeschlossen werden.
- LD4 - LD5 = extern** Parallellanzele (LED's oder Relais) kann bei Bedarf zusätzlich angeschlossen werden. Ausgangssignal +12V max. 100mA.
- LD3 = intern** Bei Anschluß von Leuchtdioden ist ein Vorwiderstand von 750 Ohm 0,5W erforderlich.
RESET Leuchtet die rote Leuchtdiode, dann liegt eine Störung des Programmablaufs vor. Beide RTM-Stifte sind dann kurzzeitig zu überbrücken.
Danach muß die rote LED erlöschen.
Achtung! Die Länge der Anschlußleitungen am Schaltgerät darf 100m nicht überschreiten.
Folgende Querschnitte sind zu verlegen: 0 - 40m = 0,75qmm Cu; 0 - 100m = 1,5qmm Cu
Die Längen und Querschnittsangaben sind unbedingt einzuhalten.
Auf richtigen Anschluß ist zu achten. Bei falschem Anschluß keine Garantieleistungen.
Beachte: Elektrische Betätigung nur bei abgezogenem Schlüssel.

Schließbartgrundstellung
45° oder 60° links oder rechts



Zylinderbefestigungsschraube muß durch die Gehäuserückwand geführt werden.

Bei Modellreihe 5523
für Dornmaß ab 50 mm



Beim Einbau des Zylinders auf die Grundstellung des Vorschubhebels achten. Siehe Skizze.