

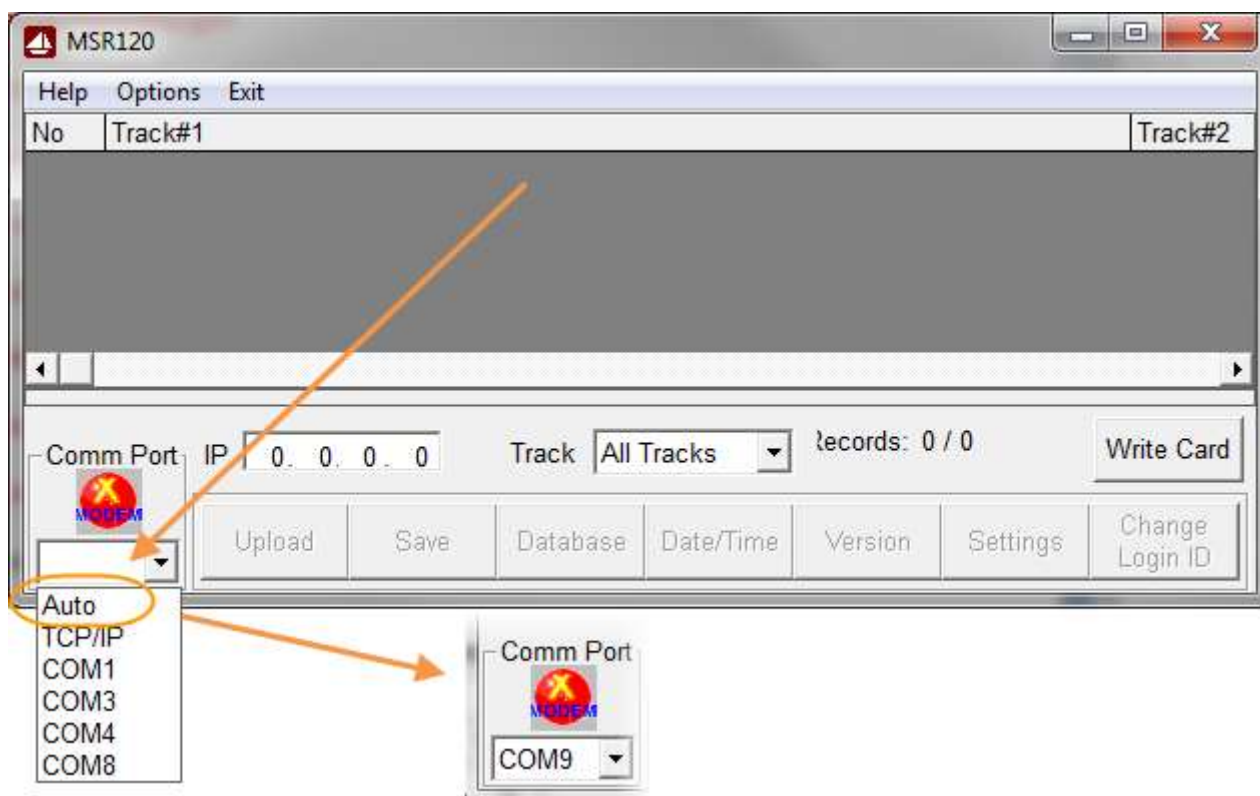
Inbetriebnahme des mobilen Kartenlesers MSR-120

Installation der Treibersoftware

1. Wenn Sie die CD, die Sie zusammen mit dem Kartenleser erhalten haben, legen Sie die CD in ihr CD-ROM-Laufwerk und fahren Sie fort mit 5.
2. Haben Sie die oben genannte CD nicht zur Hand, laden Sie sich die [Treibersoftware](#) von der Matrix-Webseite herunter.
3. Entpacken Sie die heruntergeladene ZIP-Datei (Rechtsklick: „Extrahieren“ bzw. „Entpacken“)
4. Öffnen Sie den entpackten Ordner und wählen Sie „AUTORUN“.
5. Wählen Sie „Install MSR120 V1.4R5“ und klicken Sie „Next“. Wählen Sie ggf. einen alternativen Installationspfad oder klicken Sie auf „Next“ bzw. auf „Install“ um die Software zu installieren.
6. Die Installation ist nun abgeschlossen. Lassen Sie den Haken bei „Launch the program“ gesetzt, um das Gerätesoftware „MSR120“ zu starten und das Gerät sofort in Betrieb zu nehmen.

Inbetriebnahme

1. Starten Sie die Gerätesoftware „MSR120“
2. Schließen Sie den mobilen Kartenleser an und lassen Sie sich den richtigen COM-Port auswählen.



3. Formatieren Sie ggf. den Kartenleser, indem Sie den Button 'Database' klicken und die voreingestellte Variante (Logical Erase) auswählen.
4. Stellen Sie nun die Uhrzeit des Kartenlesers ein, indem Sie unter 'Date/Time' auf 'Sync' klicken. Die aktuelle Uhrzeit Ihres Rechners wird nun übernommen.
5. Der Kartenleser ist nun konfiguriert. Die Gerätesoftware „MSR120“ kann geschlossen werden.

Karten einlesen

Um Sicherungskarten mit dem mobilen Kartenleser einzulesen, muss das Gerät eingeschaltet sein. Halten Sie dafür auf dem Gerät die Taste mit dem Kreis (Taste ganz links) gedrückt. Bleibt das Gerät aus, wechseln Sie bitte die Batterie.

Ist das Gerät betriebsbereit, können Sie nun Sicherungskarten einlesen. Ob eine Sicherungskarte korrekt eingelesen wurde, erkennen Sie daran, dass die Anzeige des Kartenlesers den eingelesenen Wert anzeigt.

Sie können mehrere Karten oder auch dieselbe Karte mehrmals hintereinander einlesen. Mit jedem Einlesen wird ein Datensatz erzeugt. Der MSR-120 bietet Speicherplatz für bis zu 2.048 Datensätze.

Sicherungskarten vom mobilen Kartenleser kopieren

1. Schließen Sie den mobilen Kartenleser an Ihren PC an.
2. Kennen Sie den COM-Port, an den das Gerät angeschlossen ist, fahren Sie mit 3. fort (der Port bleibt i.d.R. unverändert, wenn der gleiche USB-Port verwendet wird). Andernfalls starten sie die Gerätesoftware MSR120 und lassen Sie sich den richtigen COM-Port auswählen.
3. Wählen Sie in Matrix ‚Extras/Sicherungskarten vom mobilen Kartenleser kopieren‘.
4. Wählen Sie nun den COM-Port, an dem der Kartenleser angeschlossen ist.
5. Der Standard-Zugriffs-Pin des Kartenlesers „0000“ ist bereits voreingestellt. Sollten Sie den Pin verändert haben, geben Sie diesen an.
6. Laden Sie die Datensätze vom Kartenleser durch Klick auf den blauen Doppelpfeil und markieren Sie die Einträge, die Sie kopieren möchten.
7. Wählen Sie 'Markierte Datensätze lokal speichern' um die Datensätze zu übernehmen. Datensätze, die bereits einmal nach Matrix kopiert wurden, können nicht ein weiteres Mal kopiert werden.

! Achtung: Entfernen Sie den mobilen Kartenleser NICHT, wenn die das Fenster zum Kopieren der Sicherungskarten-Einträge geöffnet ist.

Datensätze löschen

Sie können die Datensätze sowohl in der das Gerätesoftware „MSR120“ als auch in Matrix löschen. Beachten Sie dabei, dass beim Löschen **ALLE** Datensätze gelöscht werden. Das Löschen einzelner Datensätze lässt das Gerät nicht zu.

Löschen der Datensätze in Matrix

1. Wählen Sie in Matrix ‚Extras/Sicherungskarten vom mobilen Kartenleser kopieren‘.
2. Wählen Sie nun den COM-Port, an dem der Kartenleser angeschlossen ist.
3. Der Standard-Zugriffs-Pin des Kartenlesers „0000“ ist bereits voreingestellt. Sollten Sie den Pin verändert haben, geben Sie diesen ein.
4. Klicken Sie auf das rote Kreuz um sämtliche Datensätze auf Kartenleser zu löschen.

Löschen der Datensätze in Gerätesoftware „MSR120“

1. Starten Sie die Gerätesoftware „MSR120“
2. Schließen Sie den mobilen Kartenleser an und lassen Sie sich den richtigen COM-Port auswählen.
3. Löschen Sie sämtliche Datensätze, indem Sie den Button 'Database' klicken und die voreingestellte Variante (Logical Erase) auswählen.

! Achtung: Sie können keine einzelnen Daten auf dem Kartenleser löschen. Stattdessen werden immer ALLE(!) Datensätze gelöscht.