

Deinstallationsanleitung

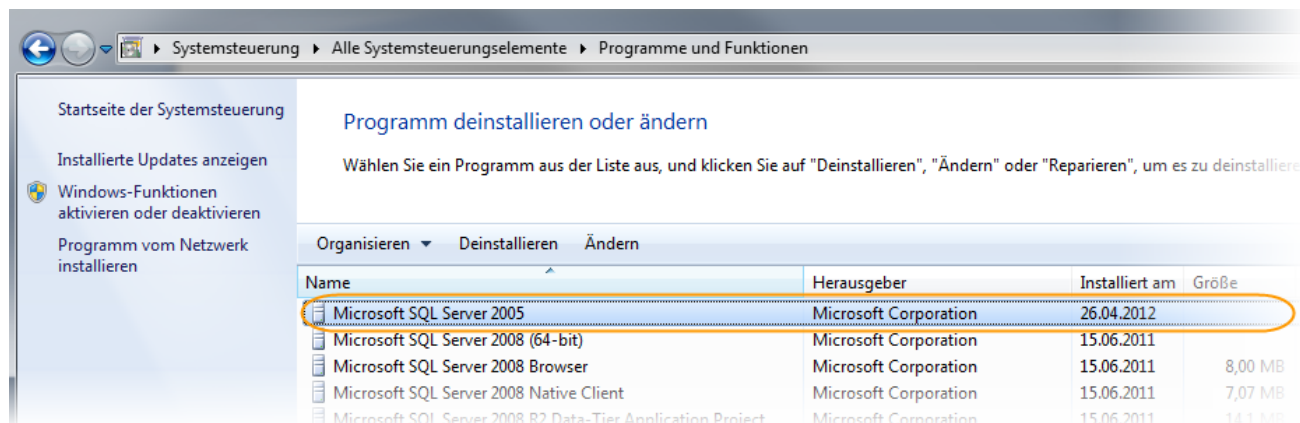
Wir bedauern, dass Sie ASSA ABLOY Matrix II deinstallieren möchten. Um Matrix vollständig zu deinstallieren, ist es nötig, sowohl das Programm als auch die Datenbank zu löschen.

Deinstallation des Programms

Rufen Sie sich zunächst die installierten Programme auf Ihren Rechner über die Systemsteuerung auf. Markieren Sie den Eintrag „ASSA ABLOY Matrix II“ aus und klicken Sie auf 'Deinstallieren'. Das Programm wird nun von Ihrem Rechner deinstalliert.

Deinstallation der Datenbank

Rufen Sie sich zunächst die installierten Programme auf Ihren Rechner über die Systemsteuerung auf. Je nach Installationszeitpunkt von Matrix finden Sie dort den Eintrag „Microsoft SQL Server 2005“ oder „Microsoft SQL Server 2014“, den Sie bitte auswählen und bevor Sie auf 'Deinstallieren' klicken.



Wählen Sie das zu entfernende Datenbankmodul „IKONMATRIX2“ aus und folgen Sie der Deinstallationsroutine:

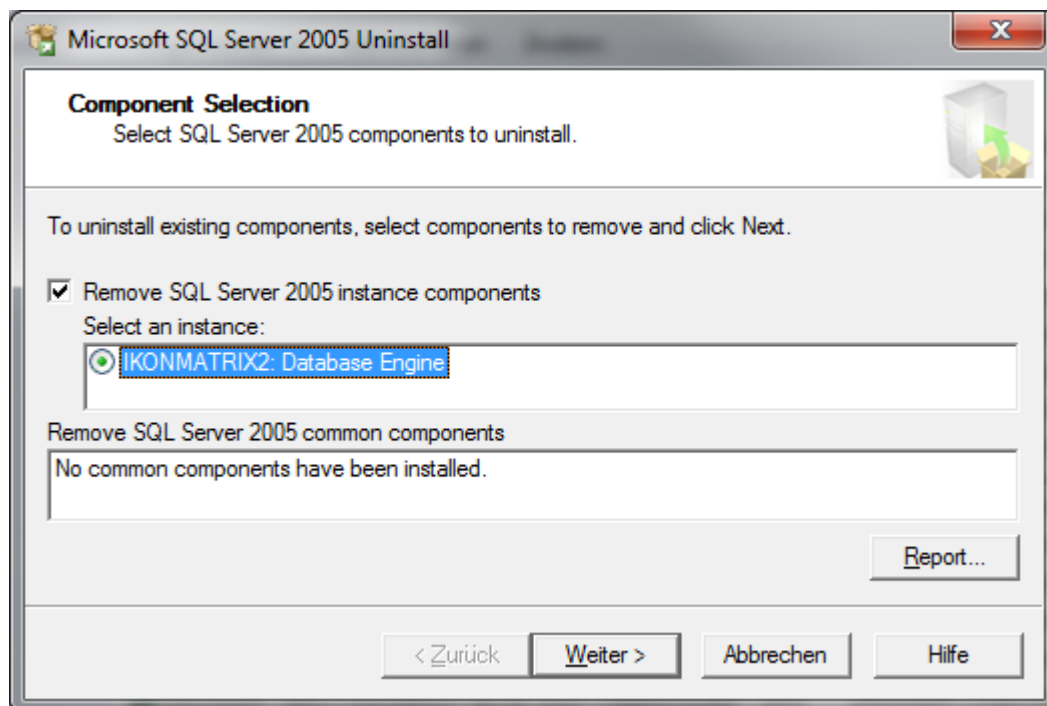


Abbildung 1: Auswahl des Datenbankmoduls beim SQL Server 2005

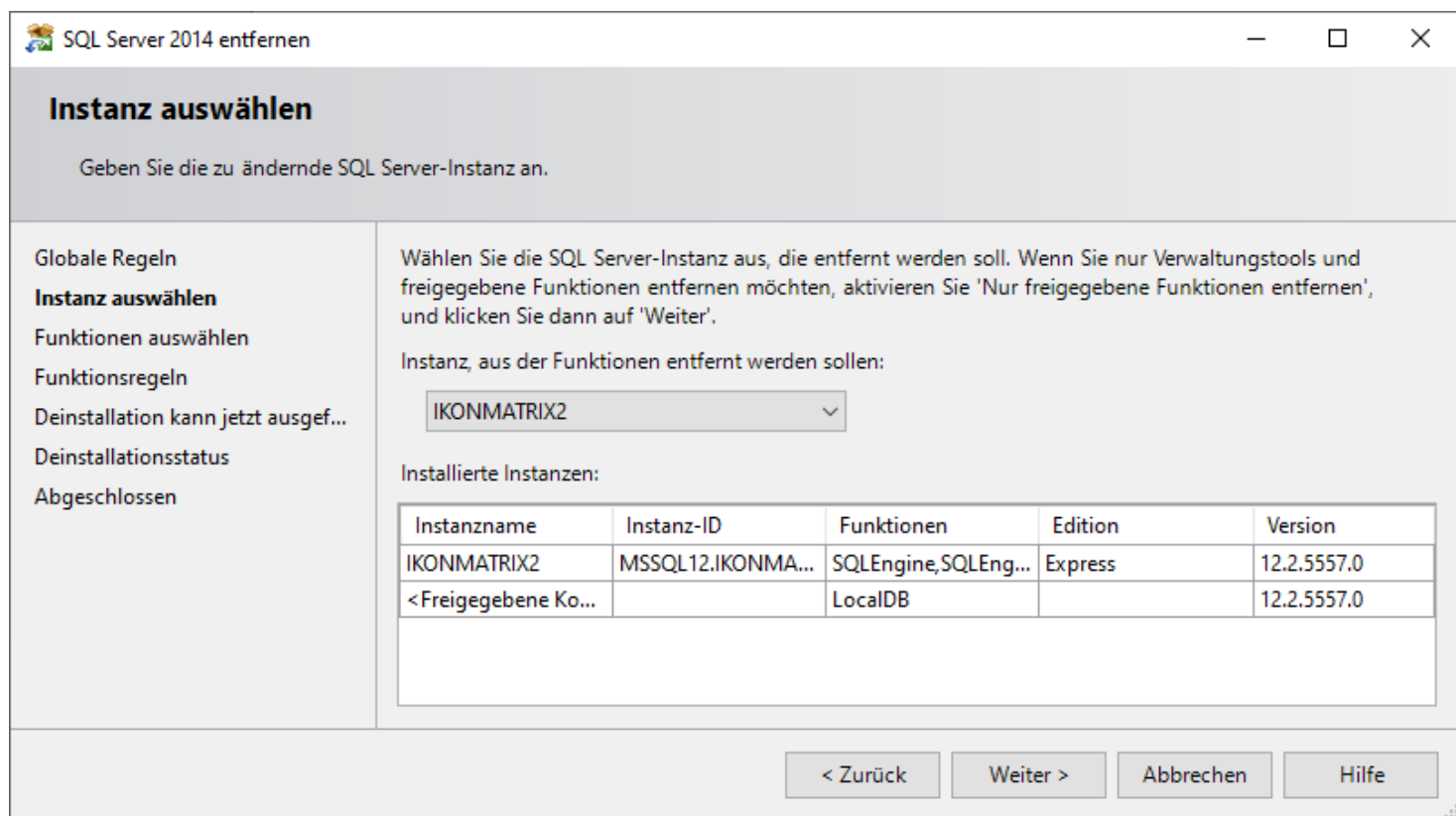
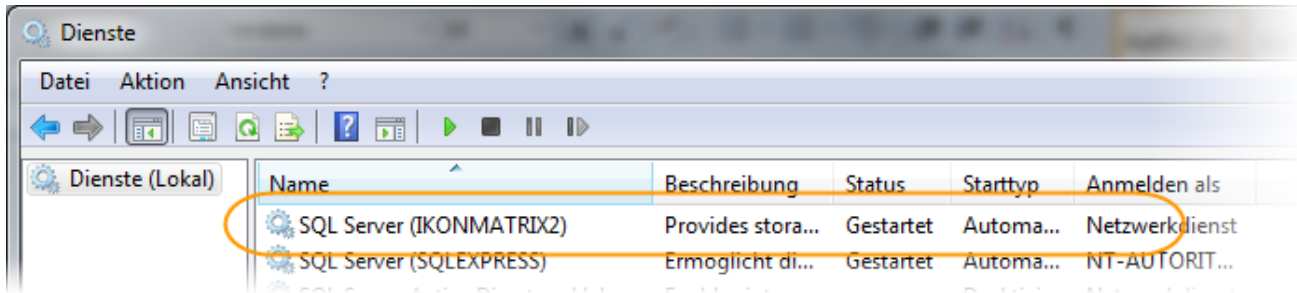


Abbildung 2: Auswahl des Datenbankmoduls beim SQL Server 2014

Unter Umständen werden Sie aufgefordert den Dienst 'SQL Server (IKONMATRIX2)' zu schließen. In diesem Fall öffnen Sie bitte *Systemsteuerung/Verwaltung/Dienste*. Stoppen sie dort den Dienst „SQL Server (IKONMatrix2)“:



Sobald die Deinstallation der Datenbank abgeschlossen ist, öffnen Sie bitte im Ordner 'C:\Program Files(x86)\Microsoft SQL Server\' und suchen Sie dort nach den Dateien 'IKONMatrix2.mdf' und 'IKONMatrix2.log.ldf' und löschen Sie diese manuell.