

Türschließer mit Zahntriebtechnologie und Gestänge L190

Türschließer mit Zahntriebtechnik mit Gestänge

Produktbeschreibung

- Geprüft nach DIN EN 1154, Größe 3-6
- Türschließer mit Zahntriebtechnologie und Gestänge L190
- Geeignet für Feuer- und Rauchschutztüren
- Für Anschlagtüren bis 1400 mm Breite

Vorteile auf einen Blick

- In Verbindung mit der integrierbaren, unsichtbarer Montageplatte, geeignet für Feuer- und Rauchschutztüren
- Für DIN links und DIN rechts angeschlagene Türen
- Achse höhenverstellbar bis 14 mm
- Schließgeschwindigkeit, Endschlag, Öffnungsdämpfung stufenlos von vorne einstellbar
- Thermodynamische Ventile für konstante Geschwindigkeiten
- Schließkraft stufenlos einstellbar
- Öffnungswinkel bis 180°
- Wirkungsbereich von Öffnungsdämpfung und Endschlag justierbar
- Zubehör für gängige Montagearten
- Großer Anwendungsbereich
- Standardfarben: silber EV1, weiß ähnlich RAL9016, braun ähnlich RAL8014, schwarz ähnlich RAL9005
- Sonderfarben auf Anfrage

Leistungsmerkmale Feststellgestänge L191

- Feststellwinkel bis 150° einstellbar
- Feststellung ein- und ausschaltbar
- gleiche Anschlagmaße wie Gestänge
- nicht an Feuer- und Rauchschutztüren verwendbar

Passendes Zubehör

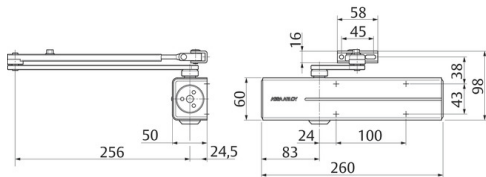
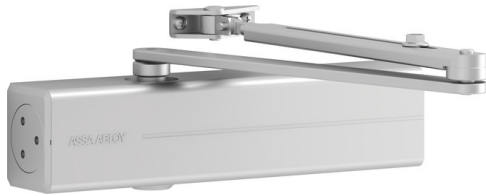
- Gestänge L190Schwarz ähnlich RAL9005 DCL190-----9005
- Feststellgestänge L191Schwarz ähnlich RAL9005 DCL191-----9005
- Montageplatte A120Für Türschließer-Modell DC200/DC300/DC500/DC700, verzinkt DCA120-----40
- Sturzfutterwinkel A123Schwarz ähnlich RAL9005 DCA123-----9005
- Rahmenplatte A154Schwarz ähnlich RAL9005 DCA154-----9005
- Montageplatte A168Für Gestänge, silber EV1 DCA168-----EV1-
- Glasklemmschuh A165Für DC300, silber EV1 DCA165-----EV1-

Vorteile im Überblick

Kundensegment	Vorteil
Planer	Großer Einsatzbereich: Feuer-, Rauchschutz- und Standardtüren Modernes Design Kompakte Bauform erfüllt Anforderungen an barrierefreies Bauen gleiches Design und Abmaße mit und ohne Montageplatte umfangreiche Funktionen, serienmäßig und optional
Verarbeiter	Ein Bohrbild Anpassung an nahezu alle Tür- und Zargensituationen möglich Einfache, schnelle Montage Mit wenigen Handgriffen einzustellen DIN links und DIN rechts für Normal- und Kopfmontage geeignet
Handel	Geringe Lagerkosten durch modulares Produktprogramm Ein Modell für viele Anwendungen Abgestimmtes, systemübergreifendes Zubehör
Anwender	Durch thermodynamische Ventile weitgehend unabhängig von Temperaturschwankungen Leichte Türbegehung durch stark abfallenden Momentenverlauf hoher Schutz von Tür und Wand durch serienmäßige Öffnungsdämpfung

Technische Daten

Schließkraft	EN 3-6
Türbreite bis	1400 mm
Für Feuerschutztüren geeignet	Ja
DIN-Richtung	DIN links / DIN rechts
Schließgeschwindigkeit	stufenlos 180°-15°
Endschlag	Stufenlos 15°-0°
Öffnungsdämpfung	Stufenlos ab 75°



Schließverzögerung	Nein
Feststellung (mit Feststellarm L191)	einstellbar 75°-150° ein- und ausschaltbar
Höhe	60 mm
Tiefe	50 mm
Länge	260 mm
Geprüft nach	EN 1154
CE-Zeichen für Bauprodukte	Ja
Farbe	Schwarz ähnlich RAL9005
Nettogewicht	1,9 kg
<hr/>	
Artikelnummer	DC300-----D9005
EAN-Nummer	4042203687080