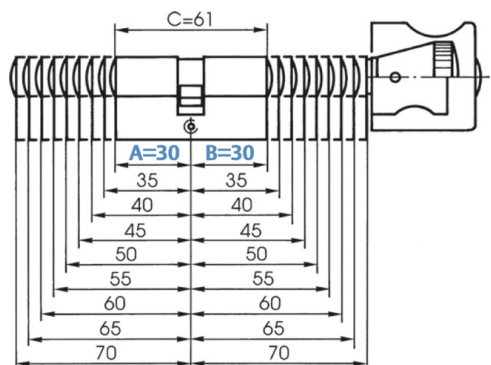
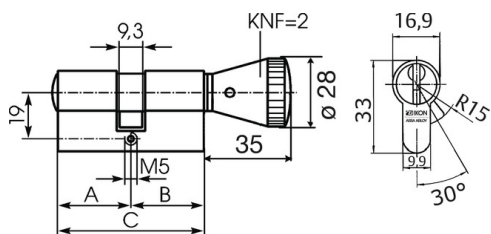
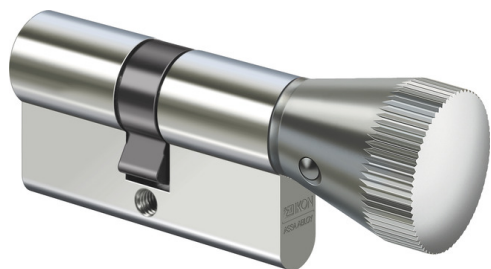


Profil- Knaufzylinder - System P5

P534,KNF=2

Kleiner Kegelknauf mit 28 mm Durchmesser



Produktbeschreibung

- 5 Stifzuhaltungen
- Zylinder Messing
- Standard Knauffärbung matt vernickelt (KNF=2MV)
- Weitere Knauffärbungen Messing, matt gebürstet (KNF=2MG), Messing poliert (KNF=2MP)
- Standard Oberfläche matt vernickelt (OF=MV)
- Weitere Oberflächen matt gebürstet (OF=MG), Messing poliert (OF=MP)
- Zylindergrundlänge 61 mm (C) - A/B (L=30/30) - weitere Baulängen lieferbar
- Standard Schließbartstellung (SST=30°)
- Weitere Schließbartstellungen lieferbar
- Knaufwellenverlängerung in mm (KWV=20, 30, 40, 50, 60, 70, 80, 90, 100)
- Anbohrschutz (AB=), Sicherungskarte je nach Profil (PR=)
- Kegelige Zylinderkernkopf mit verstärkter Schlüsselführung
- Schließbart aus bruchfestem, korrosionsbeständigem Sintermetall
- Kernstifte aus verschleißfester Sonderbronze
- Schlüssel mit eckiger Metallreide
- Lieferbar für Serienschließungen und Schließanlagen

Lieferumfang

- 1 Profil-Knaufzylinder
- 3 Neusilberschlüssel
- 1 Stulpschraube M5 x 85 mm

Bestellhinweis

- Der Knauf befindet sich stets auf der Zylinderinnenseite (B)

Passende ASSA ABLOY Produkte

- Pflegespray 8511
- Stahl-Schutzbeschlag mit Zylinderabdeckung - Winkelknauf/Drücker S408
- Schutzrosette - rund mit Zylinderabdeckung S460
- Protectorriegel DRS 8443
- Protectorriegel DRS 8444
- Protectorriegel DRS 8446
- Protectorriegel DRS 8447
- Protectorriegel DRS 8448
- Protectorriegel DRS 8449
- Klapprosette 1255
- Garagen-Stangenschloss - Grundpaket 9M31