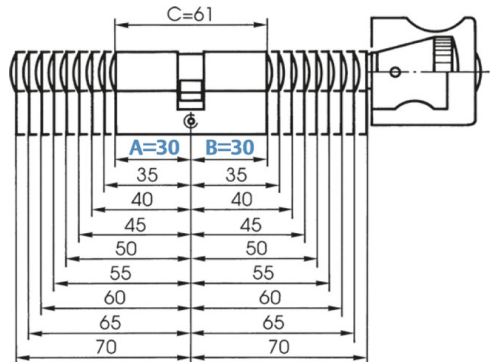
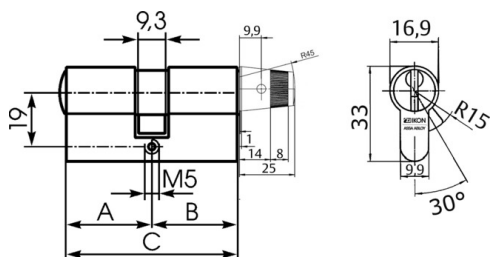


Profil- Knaufzylinder - System SK6 Z534,KNF=92

Kegelknauf mit Rändeln, Durchmesser 20/15 mm

Produktbeschreibung



- 6 Stiftzuhaltungen
- Zylinder Messing
- Standard Knauffärbung Messing, matt vernickelt (KNF=92MV)
- Standard Oberfläche matt vernickelt (OF=MV)
- Weitere Oberflächen matt gebürstet (OF=MG), Messing poliert (OF=MP)
- Zylindergrundlänge 61 mm (C) - A/B (L=30/30) - weitere Baulängen lieferbar
- Standard Schließbartstellung (SST=30°)
- Weitere Schließbartstellungen lieferbar
- Knaufwellenverlängerung in mm (KWW=20, 30, 40, 50, 60, 70, 80, 90, 100)
- Anbohrschutz (AB=), Sperrwelle (SW=), zusätzliche seitliche Abstufungen, Sicherungskarte je nach Profil (PR=)
- Balliger Zylinderkernkopf mit verstärkter Schlüsselführung
- Schließbart aus bruchfestem, korrosionsbeständigem Neusilberprofil
- Kernstifte aus verschleißfester Sonderbronze
- Schlüssel mit eckiger Metallreide
- Lieferbar für Serienschließungen und Schließanlagen
- Geschütztes Schlüsselprofil mit Sicherungskarte

Lieferumfang

- 1 Profil-Knaufzylinder
- 3 Neusilberschlüssel
- 1 Stulpschraube M5 x 85 mm

Bestellhinweis

- Der Knauf befindet sich stets auf der Zylinderinnenseite (B)

Passende ASSA ABLOY Produkte

- Pflegespray 8511
- Stahl-Schutzbeschlag mit Zylinderabdeckung - Winkelknauf/Drücker S408
- Schutzrosette - rund mit Zylinderabdeckung S460
- Protectorriegel DRS 8444
- Protectorriegel DRS 8443
- Protectorriegel DRS 8446
- Protectorriegel DRS 8447
- Protectorriegel DRS 8448
- Protectorriegel DRS 8449
- Klapprosette 1255
- Garagen-Stangenschloss - Grundpaket 9M31