

## Türschließer mit Zahntriebtechnik mit Gestänge

Türschließer mit Zahntriebtechnik mit Gestänge

## Produktbeschreibung

- Türschließer mit Zahntriebtechnik mit Gestänge
- Geprüft nach DIN EN 1154, Größe 2/3/4
- Für Anschlagtüren bis 1100 mm Breite

## Vorteile auf einen Blick

- Für DIN links und DIN rechts angeschlagene Türen
- Geeignet für Feuer- und Rauchschutztüren
- Schließgeschwindigkeit, Endschlag und Öffnungsdämpfung über Regulierventile einstellbar
- Thermodynamische Ventile für konstante Geschwindigkeiten
- Schließkraft wählbar
- Öffnungswinkel bis 180° (105°)
- Standardfarben: silber EV1, weiß ähnlich RAL9016, braun ähnlich RAL8014, schwarz ähnlich RAL9005

## Hinweis

- In Deutschland nicht für Feuer- und Rauchschutztüren verwendbar!

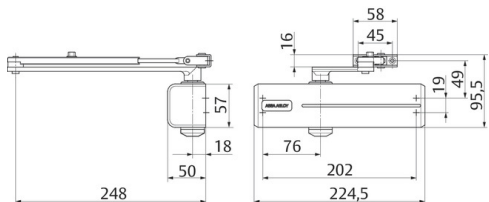
## Vorteile im Überblick

Kundensegment	Vorteil
Planer	Kompakte Bauform kostengünstige und zuverlässige Schließervariante
Verarbeiter	Einfache, schnelle Montage DIN links und DIN rechts verwendbar Einfach einzustellen
Handel	kostengünstige Schließervariante für Standardtüren Komplettverpackung Türschließer und Gestänge
Anwender	Durch thermodynamische Ventile weitgehend unabhängig von Temperaturschwankungen hoher Schutz von Tür und Wand durch serienmäßige Öffnungsdämpfung

## Technische Daten

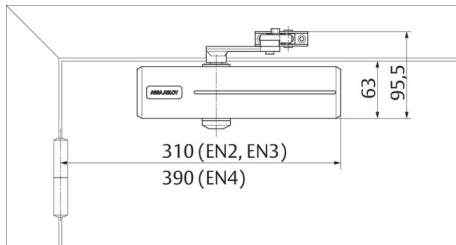
Türbreite bis	1100 mm
Schließkraft	EN 2/3/4
Für Feuerschutztüren geeignet	Ja
DIN-Richtung	DIN links / DIN rechts
Schließgeschwindigkeit	stufenlos 180°-15°
Endschlag	Stufenlos 15°-0°
Öffnungsdämpfung	Stufenlos ab 75°
Höhe	52 mm
Tiefe	47 mm
Länge	220 mm
Geprüft nach	EN 1154
CE-Zeichen für Bauprodukte	Ja
Farbe	Schwarz ähnlich RAL9005
Nettogewicht	1,6 kg

Artikelnummer	DC120-1----9005
EAN-Nummer	4042203439665



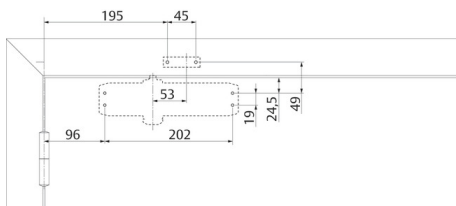
## Einbaudetails

## Platzbedarf an Türen



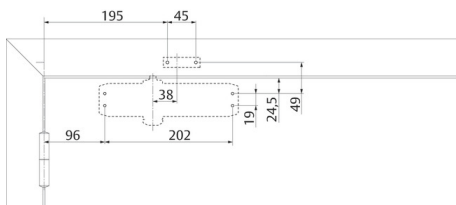
DIN links abgebildet  
DIN rechts spiegelbildlich

## Anschlagmaße



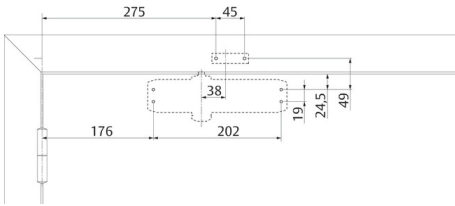
Anschlagmaße EN2

## Anschlagmaße



Anschlagmaße EN3

## Anschlagmaße



## Anschlagmaße EN4